

INGÉNIEUR DE SPÉCIALISATION ACTEUR D'UNE ÉCONOMIE RÉGÉNÉRATIVE

Formation diplômante de niveau bac+6
Accréditée par la Commission des Titres d'Ingénieur



INITIER DE NOUVEAUX MODELES

L'impact des activités humaines a provoqué le franchissement de la plupart des limites planétaires. Il ne suffit plus de limiter ces impacts, il faut désormais inclure dans toute activité humaine l'objectif de régénération du vivant. C'est ce que l'économie régénérative souhaite mettre en place, en initiant de nouveaux modèles et de nouvelles approches de coopération pour les entreprises et les territoires.

Les entreprises font désormais face à de nouveaux risques : offres obsolètes, marchés en décroissance, problèmes d'approvisionnement, pénurie de matières premières, voire dans certains cas remise en cause de la raison d'être de l'entreprise. Pour anticiper ces changements, elles doivent réconcilier leur modèle d'affaires et le développement du vivant, en s'appuyant sur des formes nouvelles de coopérations entre acteurs d'un même territoire.

FORMER DES ACTEURS DE LA TRANSITION

Grenoble INP - UGA propose d'accompagner les entreprises et territoires souhaitant passer d'un « verdissement » de leurs activités existantes à une véritable transformation de celles-ci grâce à une année de spécialisation. Les ingénieur-es-acteurs d'une économie régénérative seront ainsi en capacité d'impulser le développement de solutions ayant des contributions environnementales et sociales positives.

Cette formation s'adresse donc aux ingénieur-es en poste et jeunes diplômé-es souhaitant développer les compétences, tant techniques que managériales, nécessaires à la réussite d'un projet de transformation en entreprise.

COMPÉTENCES



Analyser les impacts socio-environnementaux d'une activité, d'un produit ou d'une chaîne de valeur



Concevoir des solutions technologiques respectueuses du vivant et compatibles avec les objectifs sociétaux et les limites planétaires



Piloter un projet de changement dans ses dimensions managériales et techniques



Construire des modèles économiques régénératifs

MÉTIERS VISÉS

- Chef-fe de projet R&D éco-conception
- Responsable de la transformation durable d'organisations
- Consultant-e interne/externe en conduite du changement
- Manager de la transition énergétique
- Consultant-e en transition environnementale

+ POURQUOI CHOISIR CETTE FORMATION ?

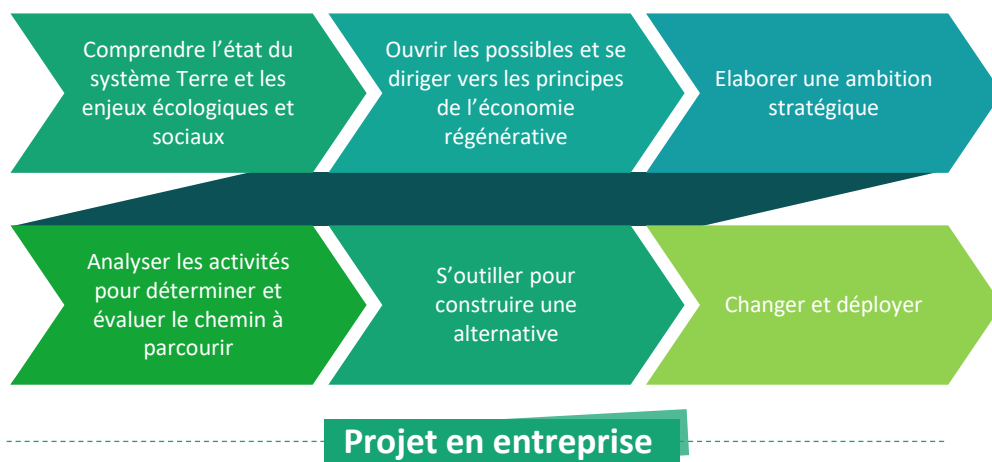
La formation proposée s'appuie sur :

- Une approche formation-action ;
- Une progression pédagogique partant de la prise de conscience pour aboutir à la capacité à transformer et déployer une activité économique régénérative ;
- Une hybridation des profils au sein des groupes d'apprenants ;
- Une pédagogie de projet favorisant le passage à l'action ;
- La création de communautés de pratiques renforçant la coopération des acteurs d'un même territoire ;
- Des expertises issues des différentes écoles de Grenoble INP – UGA pour une approche interdisciplinaire : sciences pour l'ingénieur et sciences humaines et sociales.

A QUI S'ADRESSE CETTE FORMATION ?

- Ingénieur·e en poste, souhaitant apporter de nouvelles compétences à votre entreprise et prendre des responsabilités afin d'impulser le changement ;
- Ingénieur·e en poste, engagé·e dans un projet de reconversion professionnelle et/ou en réflexion de création d'une entreprise à contribution positive ;
- Ingénieur·e en recherche d'emploi, motivé par les défis liés à la transformation des modèles économiques des organisations ;
- Entrepreneur ou entrepreneuse, cherchant à orienter votre entreprise en tenant compte des enjeux socio-environnementaux ;
- Jeune diplômé·e d'une école à dominante technique, cherchant à construire un parcours professionnel en lien avec ses valeurs et aspirations personnelles.

L'ANNÉE EN UN COUP D'ŒIL



GRENOBLE INP - UGA EN QUELQUES CHIFFRES

8 écoles multidisciplinaires couvrant tous les métiers d'encadrement de l'entreprise

75 800

diplômés

8 380

étudiants

38

laboratoires

580

entreprises
partenaires

INFORMATIONS PRATIQUES

- ➔ Formation en 12 mois (démarrage en septembre 2025)
- ➔ En alternance (contrat de professionnalisation)
- ➔ Lieu de formation : à Grenoble, dans les locaux des différentes écoles
- ➔ Coût : 10 000€

La formation peut aussi être suivie en formation continue, par des collaborateurs ou collaboratrices déjà en poste.

ADMISSION

Sur dossier et entretien.

Dossier disponible à partir de janvier 2025.

CONTACTS

Aurélie CATEL

✉ aurelie.catel@grenoble-inp.fr

Yves MARÉCHAL

✉ yves.marechal@grenoble-inp.fr

Co-responsables pédagogiques