



### Logiciels CFAO

Edition de logiciels industriels pour la découpe, la tôlerie et la robotique.

### Logiciels Qualité et collaboratifs

Edition de logiciels pour la Qualité et déploiement d'applications pour la collaboration et la digitalisation des processus métier.

### Logiciels Santé

Edition de logiciels pour la pharmacie hospitalière et la pharmacie de ville.

### Systèmes et réseaux

Intégration, hébergement et maintenance d'infrastructures informatiques.





**Société coopérative (Scop) depuis sa création, Alma est un groupe de 185 personnes impliqué dans plusieurs métiers de l'informatique.**

**Une structure indépendante détenue à 100 % par ses salarié·es.**

**Une culture technique et de l'innovation très marquée.**

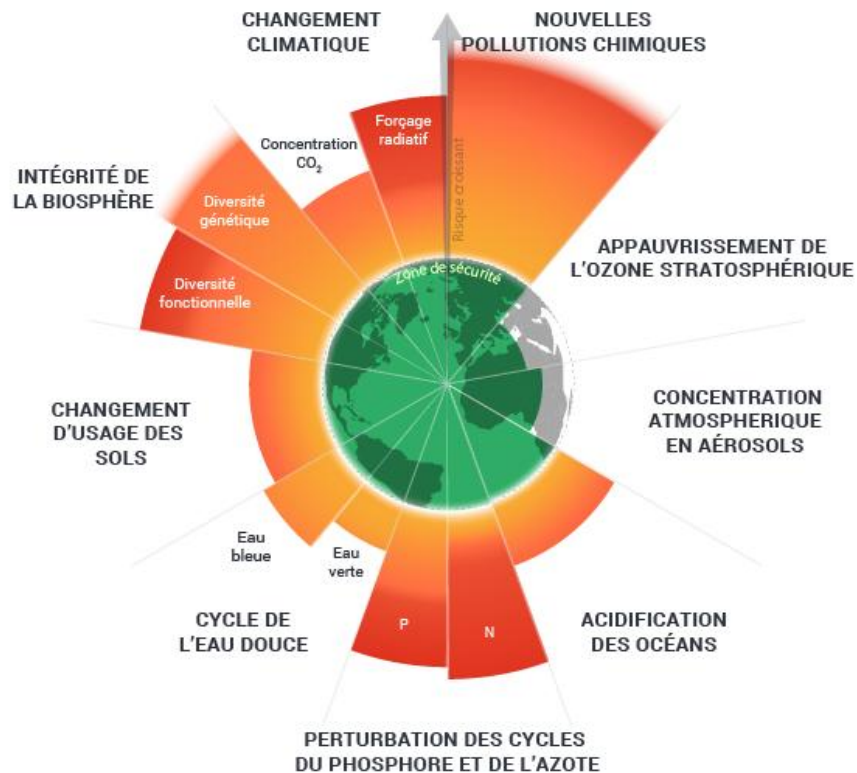
**Une entreprise très attachée à ses principes coopératifs.**



**100 %  
détenue  
par ses  
salarié·es**

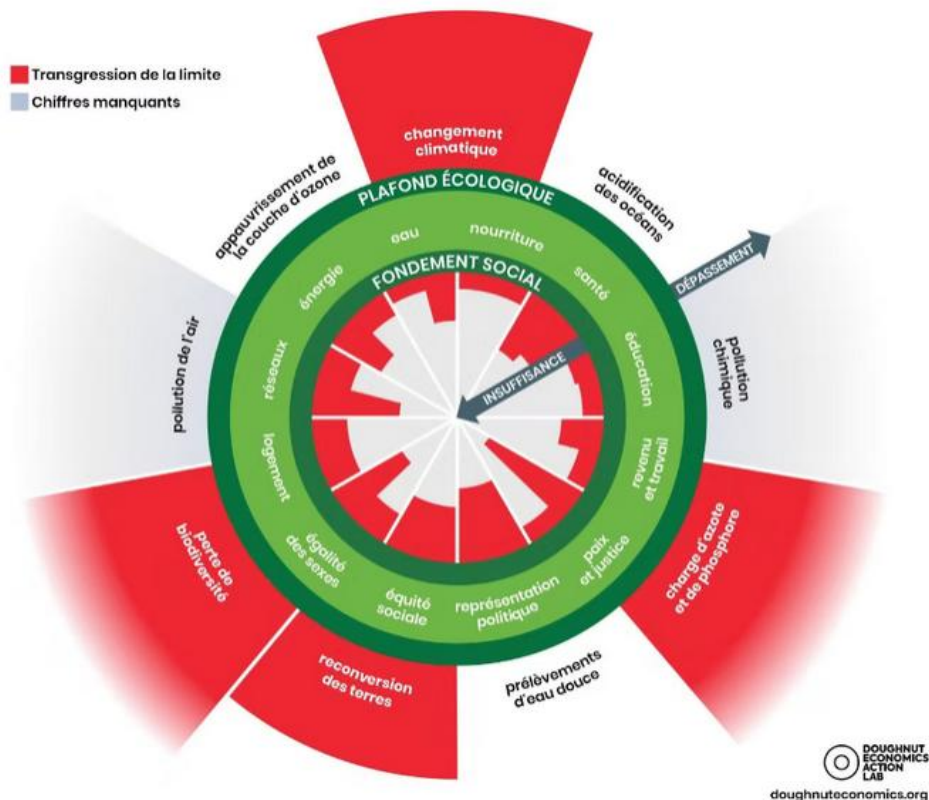


# Les limites planétaires



Visuel adapté du Stockholm Resilience Centre (2023), en attendant la publication officielle intégrant le dépassement de la limite planétaire de l'acidification des océans. Traduction : Goodwill-management

# Le donut sûr et juste



# Les impacts matériels de la dématérialisation

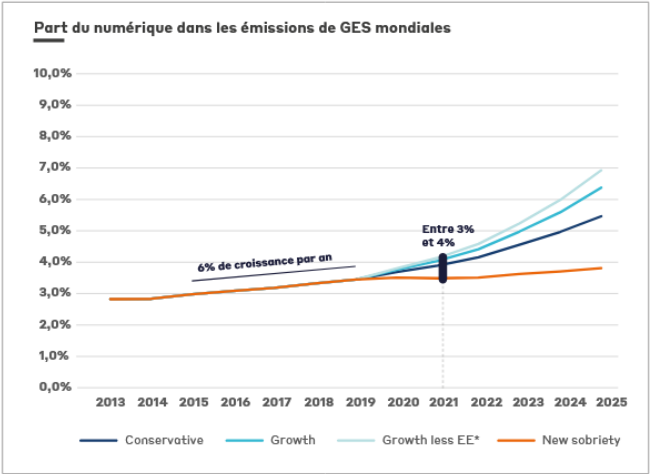
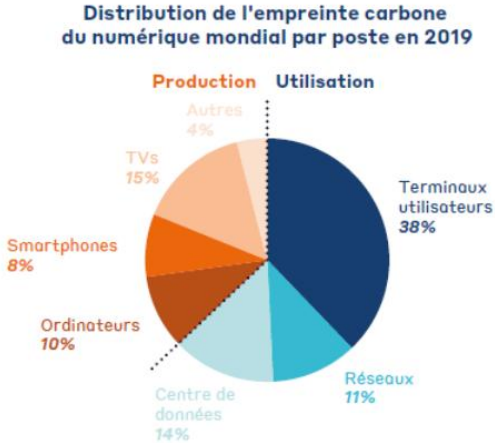


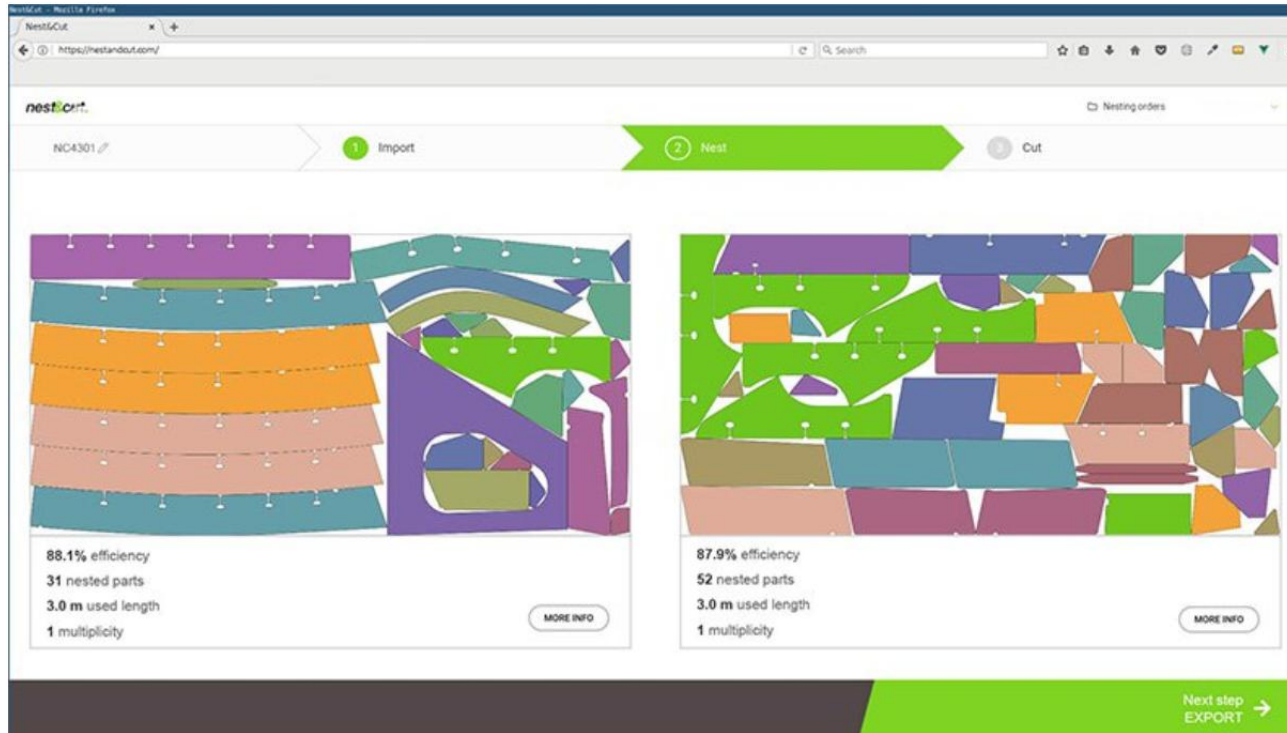
Figure 1 : Évolution 2013-2025 de la part du numérique dans les émissions de GES mondiales (The Shift Project – Forecast Model 2021)



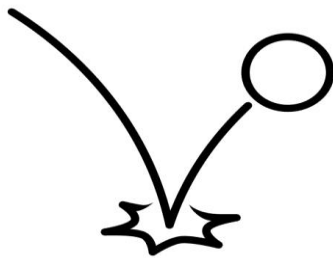
Fuite d'effluents dans la rivière Daldykane, mine de nickel de Norilsk, Russie | © Alex Kokcharov ·



On optimise !







## ATTRIBUER LA RESPONSABILITÉ AUX AUTRES NE PERMET PAS L'ACTION

6 "Les **politiques** défendent peu l'intérêt général, ils sont souvent là pour leur **intérêt personnel**."

5 "On a les **politiques** que l'on **mérite** : c'est d'abord aux citoyens de voter pour les politiques qu'ils désirent."

4 "Les **vraies ressources** sont aux **maines des entreprises**, l'Etat n'a pas les moyens de tout faire."



Crédit : Pierre Peyretou

1 "Les **industriels**, les **lobbys** ont le **pouvoir** d'action et ils freinent au maximum les **initiatives écologiques**."

2 "C'est au **consommateur** de faire les choix, nous fournissons ce qu'il demande."

3 "C'est à l'Etat de fixer les **nouvelles règles** : si notre entreprise bouge avant **nos concurrents**, nous perdrons de l'argent."



## FACTEUR D'ÉCART DE REVENU

Facteur d'écart entre le plus bas et le plus haut revenu

# 2,48

= 2,43 en 2023



## TAUX DE SOCIÉTARAT

Nombre d'associé-es-salarié-es par rapport au nombre total de salariés

# 86%

= 88% en 2023



## PLACEMENTS À IMPACT

Part des placements à impact coopératif ou environnemental dans le total des placements soit 12,1 M€ (au 30/09)

# 62%

↗ 37% en 2023



# 37%

↗ 43% en 2023

## IMPLICATION EN COMMISSION, AU CSE OU EN CA

Pourcentage d'Almatien-nés impliqués dans une commission, au CSE ou au CA



**Merci pour votre écoute !**